

Referat

7. maj 2026
J.nr. 22-0034816

Ledelsessekretariat Særlig
Kontrol
LDT

Beslutningsreferat af møde i Svigsforum den 23. april 2026

Mødeleder: Underdirektør Katrine Krone, Særlig Kontrol, Skattestyrelsen

Deltagere:

Katrine Krone, Underdirektør, Særlig Kontrol
Carsten Grøngaard, Kontorchef, Særlig Kontrol
Mia E.B. Hansen, Underdirektør, Erhverv
Ulrik Pedersen, Underdirektør, Gældsstyrelsen
Erik Modin, Centerchef, Hvidvasksekretariatet
Nathalie Ghiorzi Elias, Advokaturchef, NSK
Kjeld Gosvig-Jensen, Juridisk Direktør, Finans Danmark
Michael Bo Hansen, Chefkonsulent, FSR-danske revisorer
Marianne Plough, Fagchef, FSR-danske revisorer
Henrik Petersen, Kontorchef, Særlig Kontrol
Sofie Østerkjærhuus Jensen, Kontorchef, Erhvervsstyrelsen

Afbud:

Søren Have Enevoldsen, Underdirektør, Særlig Kontrol
Kristian Pinderup Langbak, Underdirektør, Særlig Kontrol
Jørgen Wissing Jensen, Vicedirektør, Erhvervsstyrelsen
Trine Møller, Politiinspektør, NSK
Henrik Sjørlev, Advokat, Formand for kuratorforeningen
Carsten Ceutz, Advokat, Formand for Danske Insolvensadvokater

Dagsorden:

1. Velkomst og godkendelse af dagsorden v. Katrine Krone
2. Oplæg om Erhvervsstyrelsens stråmandskontrol v. Sofie Østerkjærhuus Jensen
3. Oplæg om temarapport om fakturafabriker v. Erik Modin
4. Oplæg om velfærds kriminalitet v. Henrik Petersen
5. Eventuelt v. Katrine Krone

Ad. punkt 1. Velkomst og godkendelse af dagsorden v./Katrine Krone

Katrine Krone bød velkommen. Katrine Krone fremhævede indledningsvist, at Svigsforum pga. den manglende regering ikke kan drøfte politisk indhold.

Ad. punkt 2. Oplæg om Erhvervsstyrelsens stråmandskontrol v/ Sofie Østerkjærhuus Jensen

Sofie Østerkjærhuus Jensen orienterede om Erhvervsstyrelsens kontroller, som skal forebygge og bekæmpe økonomisk kriminalitet med danske selskaber. Sofie Østerkjærhuus Jensen gennemgik Erhvervsstyrelsens risikobaserede kontrol og stråmandskontrollen, som blev implementeret i 2021.

Se vedlagte præsentation. *Punkt 2. Erhvervsstyrelsens stråmandskontrol*

Ad. punkt 3. Oplæg om temarapport om fakturafabriker v. Erik Modin

Erik Modin orienterede om Hvidvasksekretariatets temarapport ”Fiktive fakturaer og virtuelle Konti”¹.

Erik Modin påpegede vigtigheden af, at myndighederne samarbejder og deler data for at bekæmpe denne type af kriminalitet.

Ad. punkt 4. Oplæg om velfærds kriminalitet v. Henrik Petersen

Henrik Petersen orienterede om Særlig Kontrols arbejde med velfærds kriminalitet, som er et højaktuelt område indenfor økonomisk kriminalitet. Denne form for økonomiske kriminalitet er præget af organiseret kriminelle og professionelle aktører, og det er oftest kendetegnet ved komplekse selskabsstrukturer, der gør det ressourcetungt for myndighederne at kontrollere området.

Se Hvidvasksekretariatets publikationer om ”Røde flag”².

Se vedlagte præsentation. *Punkt 4. Social- og velfærds kriminalitet*

Ad. punkt 5. Eventuelt v/Katrine Krone

Næste møde afholdes den 13. august 2026.

¹ [2025-fiktive-fakturaer-og-virtuelle-konti.pdf](#)

² [Røde flag | Hvidvasksekretariatet | National enhed for Særlig Kriminalitet](#)



Erhvervsstyrelsens stråmandskontrol

23. april 2026

Sofie Østerkjærhuus Jensen
Kontorchef for Erhvervsstyrelsens selskabskontrol

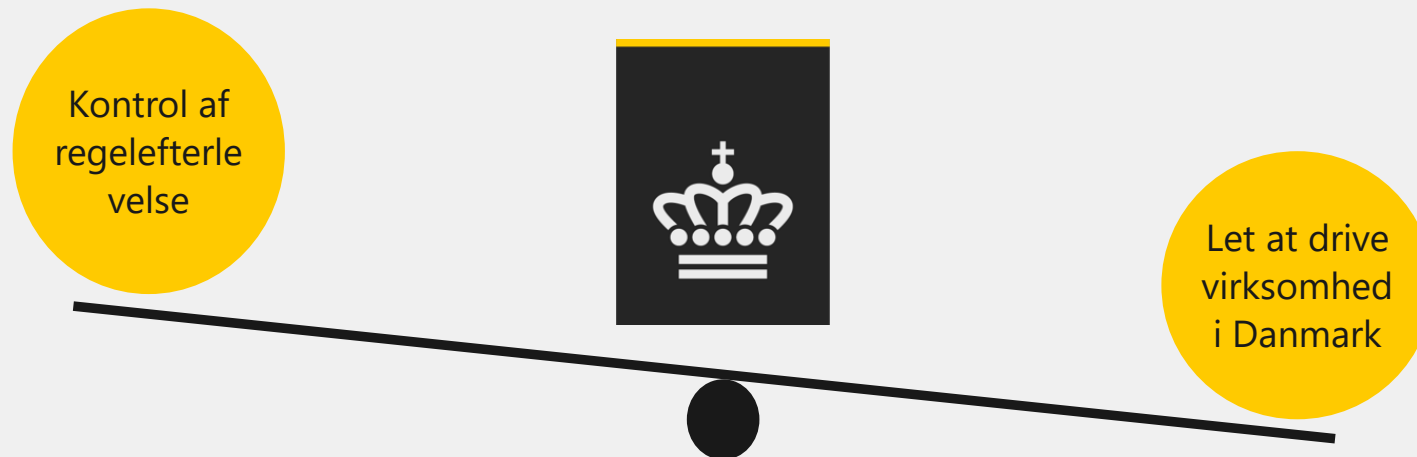
Agenda

| | |
|---|------------------------------------|
| 1 | Erhvervsstyrelsens selskabskontrol |
| 2 | Risikobaseret kontrol |
| 3 | Stråmandskontrol |
| 5 | Spørgsmål |

Vision og det politiske vippebræt

Vi skaber de bedste rammer for ansvarlige virksomheder

Datadrevne og smarte kontroller for de få, så det fortsat er nemt at registrere for de mange



Selskabskontrollens kerneopgaver

Sikre gennemsigtighed gennem korrekt data om danske selskaber på CVR

- Kontrol, som sikrer, at virksomheder, myndigheder og andre aktører kan stole på oplysningerne på CVR
- Kontrol, der skaber vækst og lige konkurrencevilkår for danske selskaber

Tilbyde vejledning og hjælpe danske selskaber med at drive ansvarlig virksomhed

- Vejledning, som bidrager til regelefterlevelse for de virksomheder, som gerne vil overholde selskabslovgivningen
- Kontrol, der medfører, at virksomheder ikke bryder selskabslovgivningen ved en fejl

Forebygge og bekæmpe økonomisk kriminalitet med danske selskaber

- Risikobaseret og forebyggende kontrol, som rammer de virksomheder, der aktivt bryder selskabslovgivningen
- Stråmandskontrol og kontrol af reelle ejere, der målrettes økonomisk kriminalitet med danske selskaber

Risikobaseret kontrol



Erfaringsbaseret
kontroller



Oplysninger fra
andre
myndigheder



Dataudtræk



Netværksanalyser

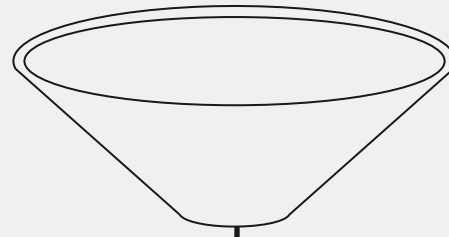


Modtager
kontroller



Machine learning

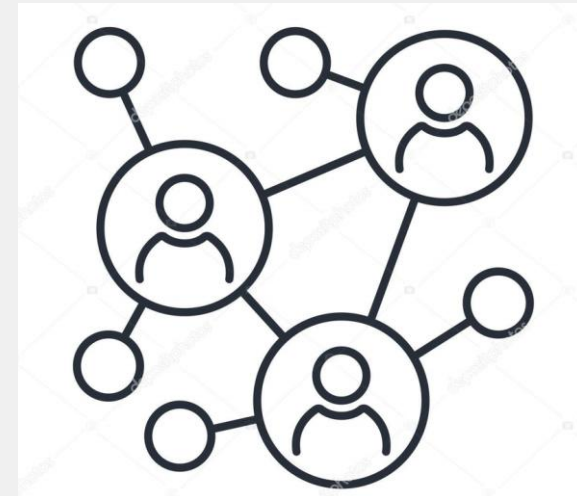
Ca. 385.000 registreringer og 380.000 selskaber



Risiko og væsentlighed

Risikobaseret kontrol – nålen og netværket

Vi bruger ML til at finde nålen i høstakken



Vi bruger avanceret dataanalyse til at afdække netværk og relationer om personer, selskaber og adresser

Machine learning (ML)

Compliance

Første model i 2018

Udsøger væsentlige lovovertrædelser



Svigs kontrol

Første model 2020

Udsøger selskaber som skal benyttes til økonomisk kriminalitet. Benyttes særligt i stråmandskontrollen



Risikobaseret kontrol

Registreringskontrol

- Forebyggende indsats
- Udtager registrering til manuel sagsbehandling før registreringen gennemføres
- Registreringen kan afvises , hvis den ikke opfylder lovgivningen

Efterfølgende kontrol

- Stoppe lovovertrædelser
- Kontrol af tidligere registrering eller registreret forhold på CVR
- Ved en lovovertrædelse kan Erhvervsstyrelsen fx foretage administrativ tilbageførsel af registreringen, fratræde selskabsdeltager og anmode om tvangsopløsning af selskabet

Fokus på risikobaseret registreringskontrol

- **Høj risiko og høj væsentlighed:** Indsatsen skal have størst mulig effekt
 - Høj risiko og lav væsentlighed – typisk modtager og vejledende kontrol
 - Lav risiko og høj væsentlighed – typisk efterfølgende kontrol
- **Bedre ressourceanvendelse:** Tidlig indsats er langt mere kosteffektiv
 - Fokus på hele strafferetskæden og indsatser, hvor der skabes størst samfundsværdi for færrest ressourcer

Erhvervsstyrelsens stråmandskontrol

Fra 1. januar 2021 har Erhvervsstyrelsen kunne foretage stråmandskontrol

- Formålet med stråmandskontrollen er at hindre, at danske selskaber bliver benyttet til at begå økonomisk kriminalitet, og at bagmænd kan skjule sig for at undgå retsforfølgelse



Kontrol af udøvelse af faktisk ledelse



Kontrol af identiteten på selskabsdeltager (og anmelder)

Faktisk ledelse

Et medlem af et selskabs ledelse skal være en person, der faktisk fungerer som ledelsesmedlem og opfylder forpligtelserne fastsat i selskabsloven.

Ledelsens forpligtelser følger af selskabslovens kapitel 7, men afhænger af de konkrete forhold i selskabet.

Dokumentation for identitet

Selskabsdeltager

- Fysiske personer
- Ledelse, ejerkreds og stifter(-e)
- Både forebyggende og efterfølgende

- Registrering nægtes eller person fratrædes



Anmelder

- Den person, der har anmeldt registreringen
- Kun forebyggende (som udgangspunkt)

- Registrering nægtes og fremtidige anmeldelser afvises indtil ID



Stråmandskontrol i registreringskontrollen



Udtages typisk på baggrund af:

- Machine learning Svigsmodel
- Risikoidentiteter

Er der undringsværdige forhold ved anmeldelsen eller selskabet?

- Anmelder
- Selskabsdeltagere eller selskabets forhold
- Tidligere kontrolsager

Hvilken dokumentation er relevant for den konkrete sag?

- Identitet på anmelder
- Identitet på selskabsdeltager
- Dokumentation for udøvelse af faktisk ledelse

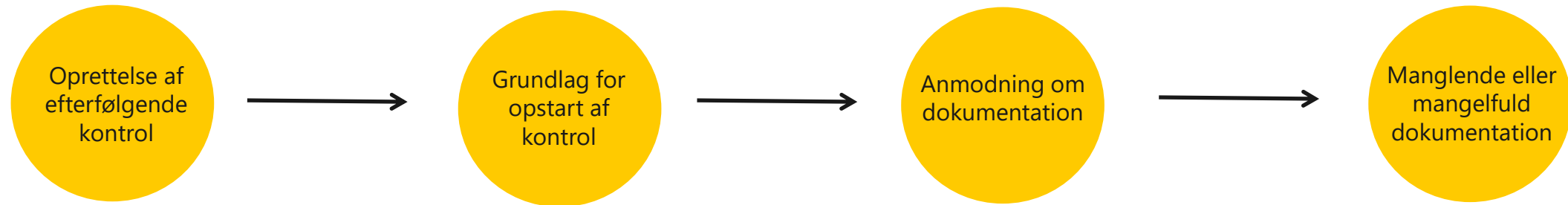
Hvilke sanktionsmuligheder har Erhvervsstyrelsen?

- Afvise registreringen
- Spærre anmelders adgang til at foretage straksregistreringer
- Opmærkning af risikoidentiteter til brug for fremtidige anmeldelser

Erhvervsstyrelsen oprettet efterfølgende kontrol når:

- Selskabsdeltageren, der er afvist i reg. kontrollen, har andre aktive relationer på CVR
- Erhvervsstyrelsen har en begrundet mistanke om, at selskabsdeltageren er stråmand, men ikke kunne afvise ledelsesændringen i reg. kontrol

Efterfølgende stråmandskontrol



Efterfølgende stråmandskontroller oprettes på baggrund af:

- Sager fra registreringskontrollen/ML
- Henvendelser fra andre myndigheder
- Henvendelser fra borgere
- Særlige kontrolindsatser eller myndighedssamarbejde

Er der undringsværdige forhold ved selskabet og ledelsen?

- Hvorfor er kontrollen oprettet
- Er der relaterede sager
- Netværksanalyse og ML tegn på svig

Større krav til dokumentation end ved registreringskontrol

- Dokumentation for udøvelse af faktisk ledelse siden tiltrædelsesdatoen
- Strengere krav ift varetagelse af den overordnede og strategiske ledelse som den daglige ledelse
- Dialog med ansatte, kunder, bank, revisor, leverandører, samarbejdspartnere mv.

Hvilke sanktionsmuligheder har Erhvervsstyrelsen?

- Fratrædelse af ledelse
- Tvangsopløsningstrussel
- Opmærkning af risikoidentiteter til brug for fremtidige anmeldelser med personen

Persongalleri

Bagmanden



F.eks. en person der skjuler sig bag stråmænd og anvender selskaber til økonomisk kriminalitet

Facilitator / mellemmand



En person der hjælper bagmanden med at begå økonomisk kriminalitet og bistår f.eks. med at skaffe en stråmand

Den vidende stråmand



En person der er vidende om sin position i selskabet, men som fx indsæt efter trusler fra bagmanden

Den uvidende stråmand



En person der har været udsat for identitetstyveri eller givet andre adgang til sit NemID, men er uvidende om, hvordan det bliver benyttet

Erhvervsstyrelsen erfaring er

Kommunikationen foregår ofte mundtligt i svingsselskaber

Forsøger at fabricere dokumentation til Erhvervsstyrelsen

Benytter sig ofte af samme advokater, revisorer og/eller bogholdere

Størstedelen af efterfølgende kontrolsager fører til afregistrering af ledelsen

Kommunikation foregår over SMS eller beskeder gennem sociale medier som Instagram

Kan være svært at stoppe vidende stråmænd

Spørgsmål



Sofie Østerkjærhuus Jensen

Sofost@erst.dk

35291296

Social- og velfærds kriminalitet

Oplæg for Svigsforum 23. april 2026



Social- og velfærds kriminalitet kan overordnet afgrænses til handlinger, hvor borgere, virksomheder eller organiserede kriminelle aktører forsætligt eller uagtsomt opnår eller forsøger at opnå uberettigede offentlige ydelser, økonomiske fordele eller unddrager sig over for velfærdssystemet

Økonomisk kriminalitet på socialområdet

Så grådige var
bosteds-bosser:
Tog børnenes
madpenge og
tømte pengekas-
sen for millioner

Bosted lukket af socialtilsynet

Skovbrynet ved Næstved har fået frataget sin godkendelse efter kritik af alt fra beboernes trivsel over ledelse og personale og til stedets økonomi.

Aftale med udvidede karantænereregler skal bremse svindel på bosteder

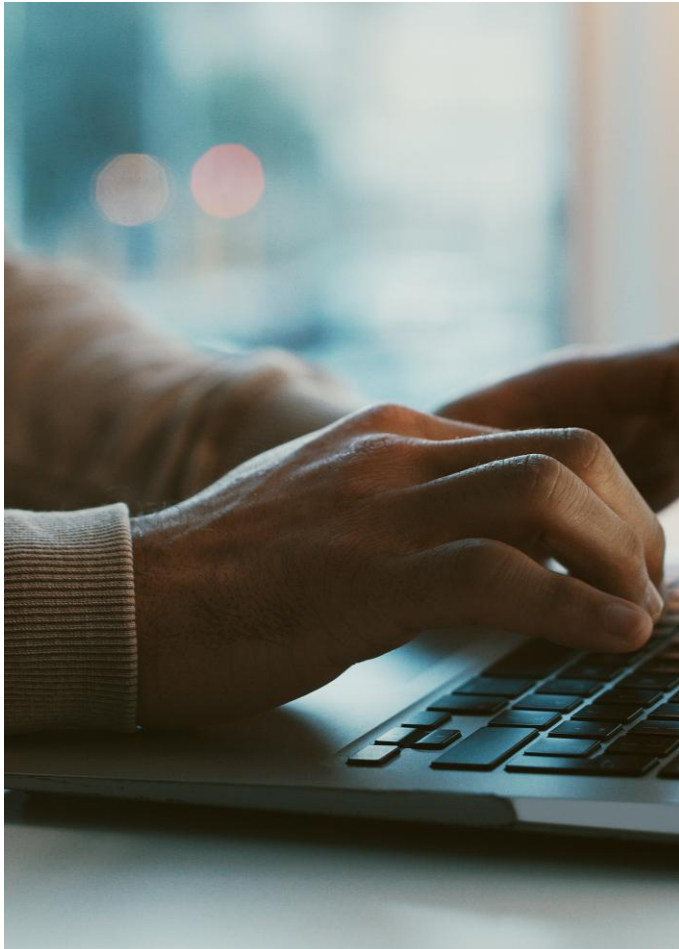
Regeringen og en række partier strammer reglerne for at stoppe alvorlig økonomisk kriminalitet på bosteder.

Skræk-beretnin-
ger fra bitcoin-
bosted: Læs de
uhyggelige advars-
ler

**Bosted med rockerforbindelser vandt
Gazelle-pris – nu er de politianmeldt for
misbrug af offentlige midler**

**Autistisk barn
blev medicineret
med puff bars på
ulovligt bosted
ejet af tidligere
islamist: Kommu-
ner har anbragt
svage borgere i
mørket uden til-
syn**

Myndighedssamarbejde



Fokus på velfærds kriminalitet fra flere interessenter

- Samarbejde med NSK, herunder;
 - Det Nationale Al Capone (BP IV) + ODIN (Operativt Dansk Informations- og efterretnings Netværk)
- Kommunernes Landsforening (netværk)
- Socialtilsyn
- Lovmæssige tiltag (Social- og boligministeriet; Karantæne og rettighedsfrakendelse)

- **Præsentation af igangværende myndighedssamarbejde om bosteder**
 - FIU (Hvidvasksekretariaet)
 - NSK
 - Socialtilsyn
 - Skattestyrelsen

Projektgruppe i Særlig Kontrol om Velfærds kriminalitet



Kontroller i Særlig Kontrol

- Vi har igangværende kontroller på en række komplekser, som omhandler botilbud og befordringsvirksomheder.
- Arbejdsgruppen er sammensat på tværs af Særlig Kontrol, med særkompetencer indenfor flere områder
- Der forventes at blive igangsat yderligere komplekser med botilbud inden for den kommende tid
- Kontrollerne opstartes på baggrund af samarbejde med NSK, samt anmeldelser fra Socialtilsyn.

Tak!